

Кратко ръководство за HP Z5000 Bluetooth мишка

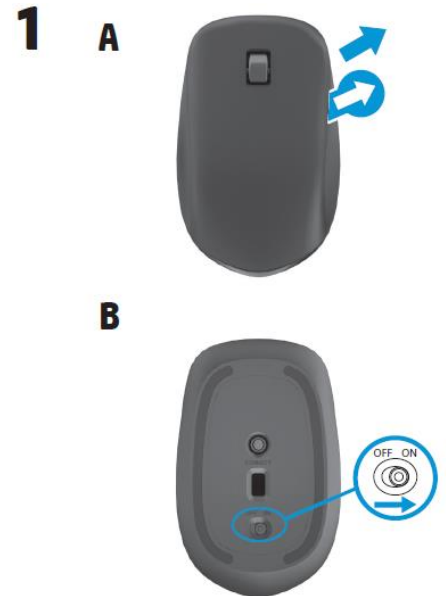


I. Работа с устройството:

За да използвате Bluetooth мишката, трябва първо да я сдвоите (свържете) с вашия компютър.

- 1) Включете компютъра и Bluetooth мишката.
- 2) Уверете се, че Bluetooth е включен на компютъра.
- 3) Стартирайте съветника за Bluetooth сдвояване на вашия компютър.

За повече информация посетете <http://www.hp.com/support> и изберете държавата или региона си. В **Отстраняване на неизправности** въведете номера на модела на мишката (разположен в долната част на мишката) и щракнете върху **Отиди**. Щракнете върху линка за вашата конкретна мишка, после върху **Ръководства за потребителя**, за да се отвори линк към Bluetooth Pairing User Guide (Ръководство за потребителя за Bluetooth сдвояване).



II. Регулаторна информация:

Съдържащата се в това кратко ръководство информация подлежи на промяна без предупреждение. Единствените гаранции за продуктите и услугите на HP са изрично посочени в гаранционни условия на дадения продукт. HP не носи отговорност за технически или редакторски грешки или пропуски, съдържащи се в това ръководство.

Изхвърляйте устройството в съответствие с WEEE директивата на ЕС (Отпадъчно електрическо и електронно оборудване). Опаковката изхвърлете по начин, опазващ околната среда.



По закон празните батерии трябва да се изхвърлят на специално обозначените за целта места, в пунктовете за рециклиране или при търговците на електроника. Кодовете по-долу са отпечатани на батерии, съдържащи вредни вещества:

- Pb = Батерията съдържа олово
- Cd = Батерията съдържа кадмий
- Hg = Батерията съдържа живак

За декларации за нормативни разпоредби и безопасност вижте *Бележки* за продукта, включени към вашия продукт.

За повече информация относно този продукт, моля вижте www.polycomp.bg

